

Rockfon® Medical Air™

Caractéristiques et avantages

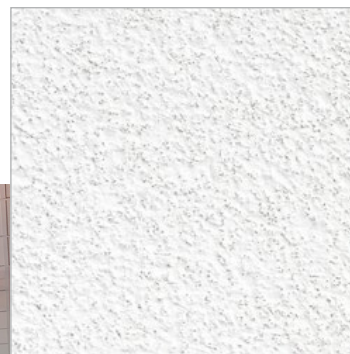
- Conçu pour les zones où une pression différentielle est nécessaire pour prévenir la propagation de l'infection.
- Offre une excellente absorption acoustique avec un CRB de 0,85 et un CAP jusqu'à 35, ce qui favorise un environnement propice à la guérison.
- Testé selon les normes ASTM D4828 pour la lavabilité, ASTM D2486 pour la résistance au frottement et ASTM D1308 pour la résistance aux produits chimiques.
- Ne contribue pas à la croissance du SARM.
- Conforme aux directives du FGI répondant à l'exigence de 1 lb/p² pour les carreaux de plafond dans les zones semi-restreintes.
- Résiste intrinsèquement aux moisissures et ne contient pas d'antimicrobiens.
- Faibles émissions de particules atteignant la classe ISO 3 selon la norme ISO14644-1 grâce à l'ossature Chicago Metallic® BarrierGrid® pour une meilleure propreté de l'air.
- Certifié UL GREENGUARD Gold pour les faibles émissions de produits chimiques.
- Conforme à la loi Build America, Buy America Act (BABAA).

Applications

- Soins intensifs
- Salle d'opération
- Salle de récupération
- Laboratoire



PRG AUSSI BAS QUE


 0,263 kg CO₂ eq/pi²


Absorption acoustique élevée



Performance de résistance au feu de classe A



Résistance à l'humidité et à l'affaissement



Apparence lisse et moderne



Résistance aux moisissures



La garantie de 30 ans s'applique à tous les carreaux et panneaux de pierre

Matériaux et ressources (MR)

- Planification de gestion des déchets –
- Réduction de l'impact du cycle de vie des aménagements intérieurs ✓
- Déclarations environnementales du produit ✓
- Approvisionnement en matières premières ✓
- Ingrédients des matériaux ✓
- Gestion des déchets –

Qualité de l'environnement intérieur (QEI)

- Matériaux à faibles émissions ✓
- Éclairage intérieur ✓
- Performance acoustique ✓

Contenu recyclé: 44%*

Facteurs haute performance

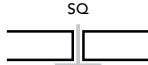
Matériau de base	Laine de roche
Surface	Légèrement texturé
Performance de résistance au feu	Classe A Testé selon la norme ASTM E84 aux États-Unis: Indice de propagation des flammes: 15 Indice d'émission de fumée: 5 Norme canadienne CAN/ULC S102: Indice de propagation des flammes: 15 Indice d'émission de fumée: 5
Garantie	Garantie de 30 ans sur les carreaux

Résistance aux moisissures	Résistance intrinsèque (s'applique aux substrats en laine de roche et aux surfaces carrelées) Testé selon la norme ASTM D3273: 10 (échelle de 0 à 10, 10 étant le plus performant) Testé selon la norme ASTM C1338: Réussite (Réussite ou échec, les carreaux en laine de roche réussissent)
Résistance à l'affaissement	Ne s'affaisse pas et ne se déforme pas, même en cas d'humidité relative de 100%. Testé selon la norme ASTM C367
Faible teneur en COV	Certifié UL GREENGUARD Gold



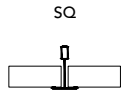
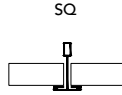
Panneaux standard



Désignation des bords	Numéro d'article	Format modulaire (nominal)	CRB	CAP	Classe de résistance au feu	Résistance aux moisissures	Résistance à l'affaissement (humidité relative)	Réflexion de la lumière	Salle blanche Classe	Carbone intrinsèque		Faible teneur en COV	lb/pi²	pi²/boîte
										Par 1 m² (kg CO₂ - éq.)	Par 1 pi² (kg CO₂ - éq.)			
 Inséré à angle droit	35100	2 pi x 2 pi x 1 po	0,85	33	A	✓	jusqu'à 100%	0,83	ISO 3	2,83	0,263	✓	0,54	64
	35101	2 pi x 4 pi x 1 po	0,85	33	A	✓	jusqu'à 100%	0,83	ISO 3	2,83	0,263	✓	0,54	64
	35110	2 pi x 2 pi x 1 1/2 po	0,85	35	A	✓	jusqu'à 100%	0,83	–	6,65	0,618	✓	1,42	40
	35111	2 pi x 2 pi x 1 1/2 po	0,85	35	A	✓	jusqu'à 100%	0,83	–	6,65	0,618	✓	1,42	40

**Les valeurs de contenu recyclé pour nos carreaux et panneaux en laine de roche sont basées sur les moyennes de production de 2021 d'un carreau standard de 2 pi x 2 pi et sur leur lieu de production principal.


Compatibilité des produits

Systèmes de suspension 15/16 po	
200, 1200 et systèmes à résistance au feu	Chicago Metallic® BarrierGrid®*
 Inséré à angle droit	 Inséré à angle droit

* Le produit Rockfon® Medical Air™ atteint la classe 3 ISO à l'aide de l'ossature Chicago Metallic® BarrierGrid®.

Rockfon® Medical Air™

Accessoires

	Détails	Numéro de pièce Rockfon	Numéro de produit	Description du produit	Emballage	
					Pièces/cont.	Lb/cont.
Attaches générales		250348	935.00	Attache de retenue universelle	1 000	16
		252923	425.01	Attache de retenue pour panneau 5/8 po des systèmes 250/1250	200	2
		250343	820.00	Attache de retenue pour panneau 5/8 po des systèmes 250/1250	1 000	7
		237949	490.00	Attache de retenue pour panneaux 0 po - 3/4 po (noir)	100	2
		237952	491.00	Attache de retenue pour panneaux 3/4 po - 1 1/4 po (bleu)	150	2
		237954	492.00	Attache de retenue pour panneaux 1 1/2 po (gris)	100	2
		250324	426.01	Attache de rétention papillon pour panneaux 0 po - 1 po	200	15
		250325	427.01	Attache de rétention papillon pour panneaux 1 po - 2 po	150	15
Peinture pour carreaux		307988	RFN941	Peinture de bords pour panneaux coupés sur le terrain Blanc – Bouteille de	8 oz	1
		307989	RFN941Q	Peinture de bords pour panneaux coupés sur le terrain Blanc – Contenant de	32 oz	1

* Les attaches doivent être choisies selon l'épaisseur des carreaux.

Balayez pour consulter le guide complet des accessoires



Propriétés des produits Rockfon® Medical Air™

Matériau

Carreaux de plafond en laine de roche (laine minérale) avec peinture et vernis-lacque à base d'eau appliqués en usine sur la surface de la toile de verre.



Classification selon la norme ASTM E1264

ASTM E1264 (2022): Type IV, forme 3, motif E
ASTM E1264 (2023): Type A, forme A2.3, motif E



Performance de résistance au feu

Les carreaux de plafond en laine de roche répondent aux exigences de la classe A en matière de résistance au feu et sont testées pour leurs caractéristiques de brûlage en surface conformément à la norme ASTM E84 pour les États-Unis et à la norme CAN/ULC S102 pour le Canada.

Caractéristiques de brûlage en surface des produits Rockfon® Medical Air™:

UL723 (ASTM E84): Indice de propagation des flammes: 15
Indice d'émission de fumée: 5
CAN/ULC S102: Indice de propagation des flammes: 15
Indice d'émission de fumée: 5



Résistance aux moisissures

Les surfaces des carreaux et des substrats en laine de roche Rockfon® Medical Air™ sont intrinsèquement résistantes aux moisissures et sont testées selon les normes ASTM D3273 (Standard Test Method for Resistance to Growth of Mold on the Surface of Interior Coatings) et ASTM C1338 (Standard Test Method for Determining Fungi Growth Resistance of Insulation Materials and Facings).



Salle blanche

ISO classe 3 avec ossature Chicago Metallic® BarrierGrid®



Durabilité de la surface

Durabilité et résistance aux saletés améliorées



Nettoyage

- ✓ Aspirateur
- ✓ Les carreaux Rockfon® Medical Air™ peuvent être nettoyés pendant 100 cycles à l'aide du testeur de lavabilité et du nettoyage standard prescrits par la norme ASTM D4828.
- ✓ Les carreaux Rockfon® Medical Air™ peuvent supporter jusqu'à 200 cycles de nettoyage à l'aide du dispositif de nettoyage et de la force prescrits par la norme ASTM D2486.
- ✓ Les carreaux Rockfon® Medical Air™ peuvent être traités en toute sécurité avec un certain nombre de solutions de nettoyage et résiste aux solutions diluées d'ammoniaque, de chlore, d'ammonium quaternaire et de peroxyde d'hydrogène conformément à la norme ASTM D1308.



Durabilité

De nombreuses solutions acoustiques en laine de roche Rockfon sont certifiées GREENGUARD Gold pour leur faible teneur en COV et sont conformes à la section de spécifications 01350 (section californienne 01350) des pratiques standard du Département californien de la santé publique (CDPH) pour les tests d'émissions chimiques.

Applications potentielles sélectionnées: LEED, WELL, CHPS, Green Globes, BREEAM Int. et CALGreen.

- ✓ Certification GREENGUARD Gold disponible
- ✓ Déclarations environnementales du produit disponibles
- ✓ Déclarations de produit favorisant la santé disponibles
- ✓ Étiquette de déclarations disponible



Environnement

44% de contenu recyclé. Le contenu recyclé est basé sur le lieu de production principal.



Carbone intrinsèque

Potentiel de réchauffement du globe (PRG) en kg de CO₂-eq (par unité fonctionnelle) des étapes A1 à A3 pour le bord carré: 2,83 kg CO₂-eq (par 1m²)* / 0,263 kg CO₂-eq (par 1 pi²)*

*Pour tous les autres types de bords, consultez la page 2.



Résistance thermique

R 3,47 h.pi².°F/Btu par 1 pouce (I-P)
R 0,61 m².K/W par 25,4 mm (SI)



Pression d'air

Convient aux zones où une pression différentielle est nécessaire pour empêcher les infections de se propager. Grâce à sa membrane haute performance et à ses bords scellés, combinés à des attaches de retenue appropriées (8 attaches par carreau de 2 pi x 2 pi), il atteint un taux de fuite d'air inférieur à 0,5m³/h/m²/Pa dans une plage de pression de 5 à 40 Pa. Rockfon recommande l'ajout d'une bande de mousse de néoprène à cellules fermées sur le système d'ossature ou l'utilisation d'une ossature à joints pour améliorer les performances dans les zones où les exigences en matière de pression d'air sont plus strictes. Pour plus d'informations, veuillez contacter le service à la clientèle.



Garantie

Garantie limitée de 30 ans sur les produits.
Consulter le site rockfon.com



CERTIFIÉ Greenguard Gold pour les environnements de bureau et d'enseignement



Déclarations environnementales du produit CERTIFIÉES

081924

Rockfon

4849 S. Austin Ave.
Chicago, IL 60638 USA

Retrouvez-nous sur
MasterSpec®

Powered by Deltek Specpoint®

Objets BIM/Revit disponibles sur:
rockfon.com/products/rockfon-medical-air/

Tél.: 1 800 323-7164

cs@rockfon.com

rockfon.com