

Rockfon[™] Cinema Black[®]

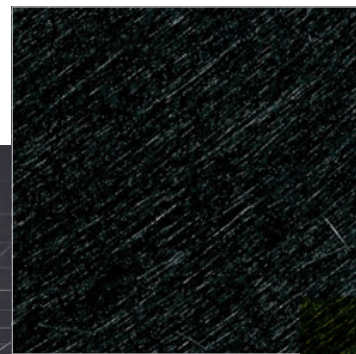
**NRC
0.95**

Caractéristiques et avantages

- Toile de verre peinte en usine
- Bonne absorption acoustique (NRC de 0,85 à 0,95)
- Résistance élevée au feu
- Panneau léger facile à transporter et à installer
- Bordure insérée à angle droit

Applications

- Cinema
- Auditorium
- Théâtre
- Studio de son



Les carreaux de plafond Rockfon sont fabriqués avec une technologie avancée de laine de roche qui procure les avantages suivants :



**Bonne
absorption
acoustique**



**Résistance au feu
de classe A**



**Résistance
aux moisissures
et à l'affaissement**



**Aspect lisse
et moderne**

Rockfon™ Cinema Black®

Matériaux et ressources

- Planification de la gestion des déchets
- Réduction de l'impact du cycle de vie des aménagements intérieurs
- Déclarations environnementales de produit
- Approvisionnement en matières premières
- Ingrédients des matériaux
- Gestion des déchets

Qualité de l'environnement intérieur

- Matériaux à faibles émissions
- Éclairage intérieur
- Performance acoustique

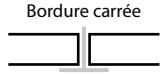
Contenu recyclé: Jusqu'à 42%



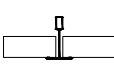
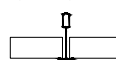
Panneaux standards

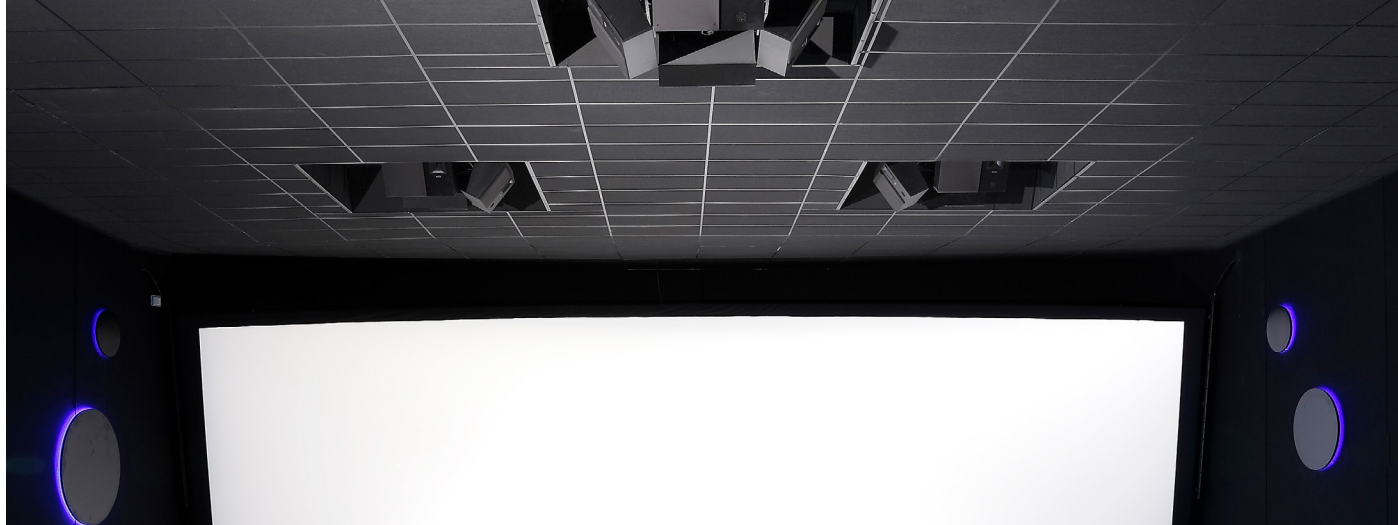


Information sur l'emballage

Désignation de la bordure	No d'article	Taille modulaire (nominale)	NRC	CA	Résistance au feu	Réflexion lumineuse	Résistance à l'affaissement (humidité relative)	Faibles émissions de COV	lb/pi ²	pi ² /boîte	
 Bordure carrée	SQ	1200	2 pi x 2 pi x 5/8 po	0,85	-	A	0,04	Maximum 100%	✓	0,38	112
	SQ	1201	2 pi x 4 pi x 5/8 po	0,85	-	A	0,04	Maximum 100%	✓	0,38	112
	SQ	1210	2 pi x 2 pi x 1 po	0,95	-	A	0,04	Maximum 100%	✓	0,45	64
	SQ	1211	2 pi x 4 pi x 1 po	0,95	-	A	0,04	Maximum 100%	✓	0,45	64

Dans certaines conditions lumineuses on peut observer des variations de couleur et de lustre.

Systèmes de suspension de 15/16 po	Systèmes de suspension de 9/16 po
Systèmes 1200, 200 et résistants au feu	Systèmes 4000 et résistants au feu
SQ - Bordure carrée 	SQ - Bordure carrée (2 pi x 2 pi x 5/8 po & 2 pi x 4 pi x 5/8 po seulement)  4000 - Tempra



Propriétés Rockfon™ Cinema Black®

Matériaux

Carreaux de plafond en laine de roche (laine minérale) avec surface en toile de verre peinte en usine
CLASSIFICATION ASTM E1264: Type XX – Base en laine de roche avec surface-membrane, motif G



Résistance au feu

Caractéristiques de combustion superficielle:
UL723 (ASTM E84) – Indice de propagation de flamme: 5
Indice de pouvoir fumigène (étiquette UL): 0
CAN/ULC S102 – Indice de propagation de flamme: 15
Indice de pouvoir fumigène: 5



Durabilité

De nombreuses solutions acoustiques Rockfon en laine de roche sont certifiées GREENGUARD Or pour leurs faibles émissions de COV et conformes aux pratiques normalisées CDPH 01350 du California Department of Public Health Services pour le test des émissions de produits chimiques.

Quelques applications possibles: LEED, WELL, CHPS, Green Globes, BREEAM et CALGreen.



Nettoyage

Aspirateur



Environnement

Jusqu'à 42% de contenu recyclé



Garantie

Garantie limitée de 30 ans.
Consulter le www.rockfon.com.



Isolation thermique

Valeur R (en BTU): 2,2 à 3,5
Valeur RSI (en watts): 0,39 à 0,62



Santé

La laine de roche n'est pas viable pour les microorganismes.



GREENGUARD certifié or pour les environnements de bureau et éducatifs

2020 | Des modifications à la portée et à la technologie des produits peuvent être apportées sans préavis. Rockfon ne peut être tenue responsable des erreurs d'impression.

© ROCKWOOL International A/S 2018.

Le symbole ™ indique une marque de commerce déposée aux États-Unis.

082720

Rockfon

4849 S. Austin Ave.
Chicago, IL 60638
ÉTATS-UNIS

Tél. 1 800 323 7164
Télec. 1 800 222 3744
rockfon.com