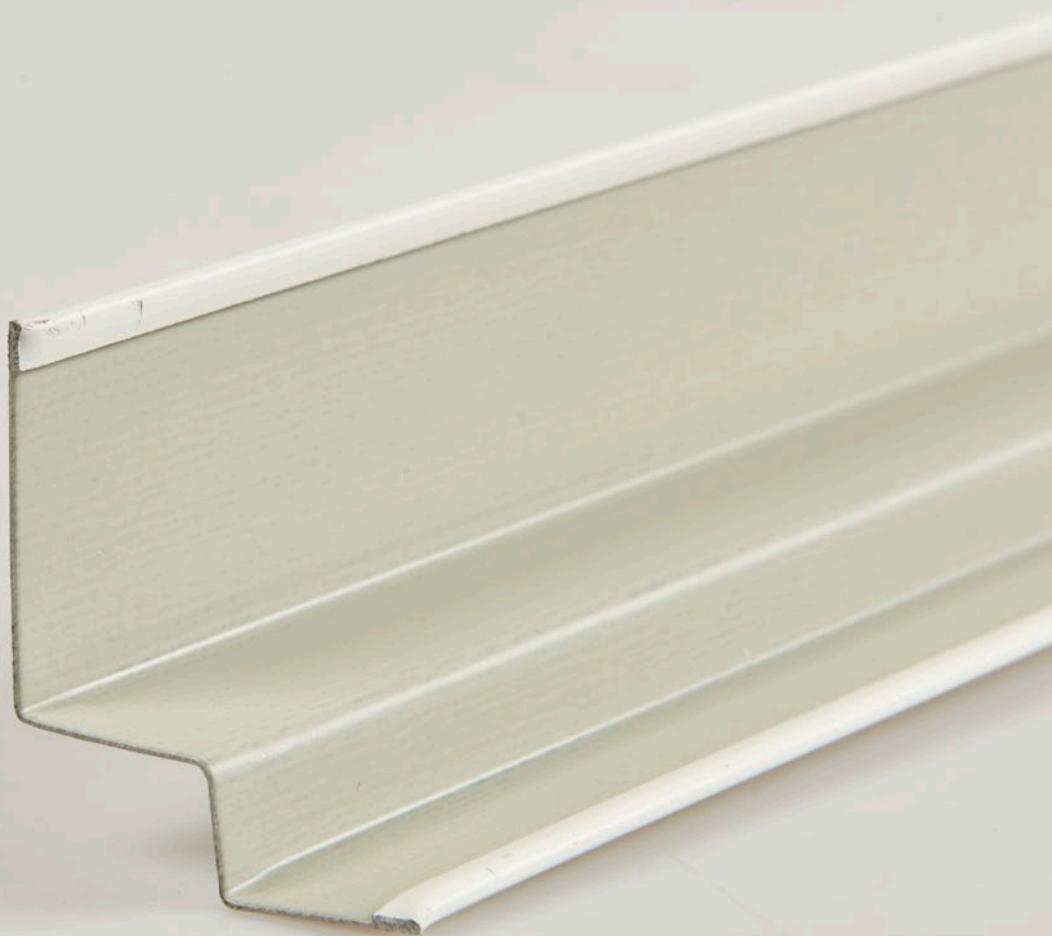


PARAMETRY VÝROBKU





# Chicago Metallic™ W Profily



# Chicago Metallic™ W Profily

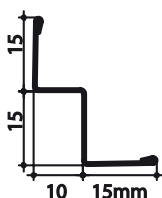
- Řada stínových obvodových profilů určených pro speciální aplikace
- Viditelné části profilů o rozměrech 15-20 mm se přizpůsobují různým konstrukčním systémům T
- Doporučeno pro použití také v chodbách
- Doporučeno pro použití na stropě s deskami o hraně E, X, M, Z, D
- K dispozici jsou speciální rohové krytky

## Sortiment

Skupina produktů		Název dílu	Délka (mm)	Barvy	Množství v balení: ks	Množství v balení: b.m.	Množství v balení: kg	Množství na paletě: krabice	Množství na paletě: kg
<b>Možnosti stěnových úhlů</b>									
W10x15		Stínový profil 15x15x10x15 mm	3050	Color-All, 04, 88B, 11W, 001, 901	30	91,5	19,9	60	1191
W8x12		Stínový profil 15x12x8x15 mm	3050	Color-All, 04, 88B, 11W, 001, 901	30	91,5	17,9	60	1075
<b>Příslušenství</b>									
CC 15 IN		Vnitřní plochý roh pro W stínový profil 15 mm		001, 11W	50		0,8	1350	203
CC 15 OUT		Vnější plochý roh pro W stínový profil 15 mm		001, 11W	50		0,85	1350	203

## Popis produktu

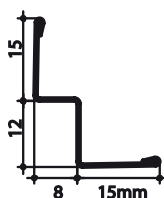
### W10x15



- Stínový profil s 15 mm čelem a 15 mm podpěrnou plochou. Vhodné pro polozapuštěné nebo skryté hrany 10 mm a 15 mm. Označení je vytištěno uvnitř profilu ukazující fixační vzdálenosti. Rockfon® kazety mají značení na vnitřní straně.

**Tloušťka materiálu:** 0,5 mm

### W8x12



- Stínový profil s 15 mm čelem a 15 mm podpěrnou plochou. Vhodné pro polozapuštěné nebo skryté hrany 12 mm a 8 mm. Označení je vytištěno uvnitř profilu ukazující fixační vzdálenosti. Rockfon® kazety mají značení na vnitřní straně.

**Tloušťka materiálu:** 0,5 mm

## Vlastnosti



### Reakce na oheň

A1 / A2-s1,d0 (Color-all)



### Odolnost proti vlhkosti a korozi

B (ocel) - C (hliník)



### Prostředí

Plně recyklovatelný

# Vlastnosti konstrukcí a příslušenství Chicago Metallic™



## Reakce na oheň

Třída reakce na oheň je určována v souladu s normou EN 13501-1. Ocelové konstrukce a příslušenství Chicago Metallic jsou nehořlavé.



## Požární odolnost

Sortiment ocelových konstrukcí Chicago Metallic je testován v kombinaci s různými panely Rockfon a klasifikován v souladu s evropskou normou EN 13501-2 a/ nebo vnitrostátními normami.



## Barvy

Konstrukce Chicago Metallic jsou dostupné v různých barevných provedeních založených na systémech RAL a NCS v souladu s normami ISO 7724-2 a ISO 7724-3. Skutečné barvy se mohou nepatrně lišit od vzorů RAL a NCS. K dispozici je závěsná konstrukce Chicago Metallic v různých povrchových úpravách od matného provedení až k vysokému lesku, s průměrem <math>< 5, 15 \text{ a } 50 \text{ jednotek}</math> při úhlu  $60^\circ$ . Matná povrchová úprava je měřena pod úhlem  $85^\circ$ . Podívejte se na popis barev a jejich průměrné hodnoty. Hodnota lesku se měří v souladu s EN 13523 část 2.



## Odolnost proti korozi

Výrobky Chicago Metallic, které jsou vyráběny žárovým zinkováním Sendzimirovou metodou, odpovídají třídám odolnosti proti korozi dle normy výrobků EN 13964 (A, B, C, D). Standardní konstrukce třídy B jsou chráněny vrstvou zinku  $100 \text{ g/m}^2$  nanesenou rovnoměrně na obou stranách. Konstrukce a příslušenství se zvýšenou odolností proti korozi (ECR) třídy C nebo D jsou opatřeny vrstvou zinku, příslušně  $100 \text{ g/m}^2$  a  $275 \text{ g/m}^2$ , nanesenou rovnoměrně na obou stranách, přičemž jsou navíc na každé straně chráněny dodatečným povlakem o tloušťce 20 mikronů.



## Nosnost

Nosnost konstrukcí (maximální zatížení  $\text{kg/m}^2$  nezpůsobující překročení povoleného průhybu jednotlivých částí) je testována v souladu s normou EN 13964. Celková hodnota průhybu konstrukce uvedená v informačních listech výrobků nepřekračuje maximální dovolený průhyb v souladu s třídou 1 zmíněné normy. Speciální konfigurace předpokládající odchylky od standardních velikostí modulů uvedených v informačních listech výrobků musí vypočítat technický servis Rockfon.



## Čištění

Všechny konstrukce Chicago Metallic lze čistit vodou a jemným čisticím prostředkem pomocí houby z melaminové pěny nebo hadříku z mikrovlákna.

## Legenda barev

Dostupnost barev jednotlivých komponentů naleznete v tabulce uvedené níže.

White 001 RAL 9003	White 901 RAL 9010	White 01 White 916	Matt White 11 RAL 9003	L ukazatel bělosti L: L 93 Jednotka lesku: 2 při úhlu $60^\circ$ , jakož i $85^\circ$
Platinum 54 RAL 7035	Alugrey 04 RAL 9006	Galvanised 00 Galvanised 69	Matt Black 88 RAL 9004	Jednotka lesku: 4,5 při úhlu $60^\circ$ a 11,5 při úhlu $85^\circ$
Brushed Alu 534	High Gloss Chrome 14	Carrara 57	High Gloss Brass 16	
White 001 / White 001 (8WW) RAL 9003 / RAL 9003	Black 08 / Black 08 (8BB) RAL 9005 / RAL 9005	White 001 / Black 08 (8WB) RAL 9003 / RAL 9005	Alugrey 04 / Black 08 (8GB) RAL 9006 / RAL 9005	

# Rockfon Color-all®



\*Barva obsahuje efektní pigmenty

\*\* Barva je mezi NCS S 5030-R90B a NCS S 6030-R90B.

Kódy NCS odpovídají nejvíce barevné shodě. Skutečná barva Rockfon Color-all® závěsné konstrukce se může mírně lišit od vzorků barev na papíru, a to díky materiálu povrchu. Na vyžádání jsou k dispozici vzorky barevných povrchů.

# Sounds Beautiful

06.2024 | Všechny zmiňované kódy barev jsou na základě NCS - Natural Colour System® vlastnictví a využívání licence společnosti NCS Colour AB, Stockholm 2012, nebo vzniku barev RAL. Rockfon si vyhrazuje právo technických a produktových změn bez předchozího upozornění. Rockfon neodpovídá za tiskové chyby.

